

	<b>Uniwersytecki Szpital Kliniczny w Olsztynie</b>	Oznaczenie
	Zarządzenie Dyrektora nr 54/2018	Data wydania 8.05.2018 r.
<b>w sprawie zmiany Regulaminu Organizacyjnego Uniwersyteckiego Szpitala Klinicznego w Olsztynie</b>		
	Dane i stanowisko	Data i podpis
Opracował:	Katarzyna Godlewska  Radca prawny	 Pod względem formalnoprawnym r.pr. Katarzyna Godlewska
Sprawdził pod względem formalnoprawnym:	Katarzyna Godlewska  Radca prawny	 Pod względem formalnoprawnym r.pr. Katarzyna Godlewska
Zatwierdził:	p.o. Dyrektora Uniwersyteckiego Szpitala Klinicznego w Olsztynie  dr n. med. Łukasz Grabarczyk	 p.o. DYREKTORA UNIWERSYTECKIEGO SZPITALA KLINICZNEGO W OLSZTYNIE dr n. med. Łukasz Grabarczyk

**Zarządzenie NR 54/2018**

**Dyrektora**

**Uniwersyteckiego Szpitala Klinicznego**

**w Olsztynie**

**z 8 maja 2018 r.**

**w sprawie zmiany Regulaminu Organizacyjnego**

**Uniwersyteckiego Szpitala Klinicznego**

**w Olsztynie**

Na podstawie art. 23 ust. 1 ustawy z dnia 15 kwietnia 2011 r. o działalności leczniczej (Dz.U.2018, poz. 160, z późn. zm.), zarządzam, co następuje:

**§1**

W Regulaminie Organizacyjnym, stanowiącym załącznik do Zarządzenia Nr 51 Dyrektora Uniwersyteckiego Szpitala Klinicznego w Olsztynie z dnia 14 lipca 2012 r., w sprawie ustalenia Regulaminu Organizacyjnego Uniwersyteckiego Szpitala Klinicznego w Olsztynie (tekst jednolity ogłoszony Zarządzeniem Nr 105/2017 z 3.10.2017 r.), zwanego w dalszej części „Regulaminem organizacyjnym”, wprowadza się następujące zmiany:

1. paragraf 13 ust. 3 otrzymuje brzmienie:

„Zadania sekcji i samodzielnych stanowisk pracy działalności ekonomiczno-administracyjnej, statystycznej, organizacyjno-prawnej i technicznej tj:

- 1) Pełnomocnika ds. Jakości,
- 2) Głównego Księgowego,
- 3) Księgowości,
- 4) Radcy Prawnego,
- 5) Analiz i rozliczeń usług medycznych,
- 6) Kadr i Płac,
- 7) Zamówień Publicznych i Zaopatrzenia,
- 8) Sekcji Techniczno-Gospodarczej,
- 9) Sekcji IT,

- 10) Sekretariatu,
- 11) Inspektora BHP i p.poż.,
- 12) Inspektora Ochrony Danych Osobowych,
- 13) Kapelana Szpitala

-określa Dyrektor w drodze zarządzenia lub zakresów czynności na danym stanowisku.”

2. Załącznik Nr 4 w dotychczasowym brzmieniu, zostaje zastąpiony Załącznikiem do niniejszego Zarządzenia.

## § 2

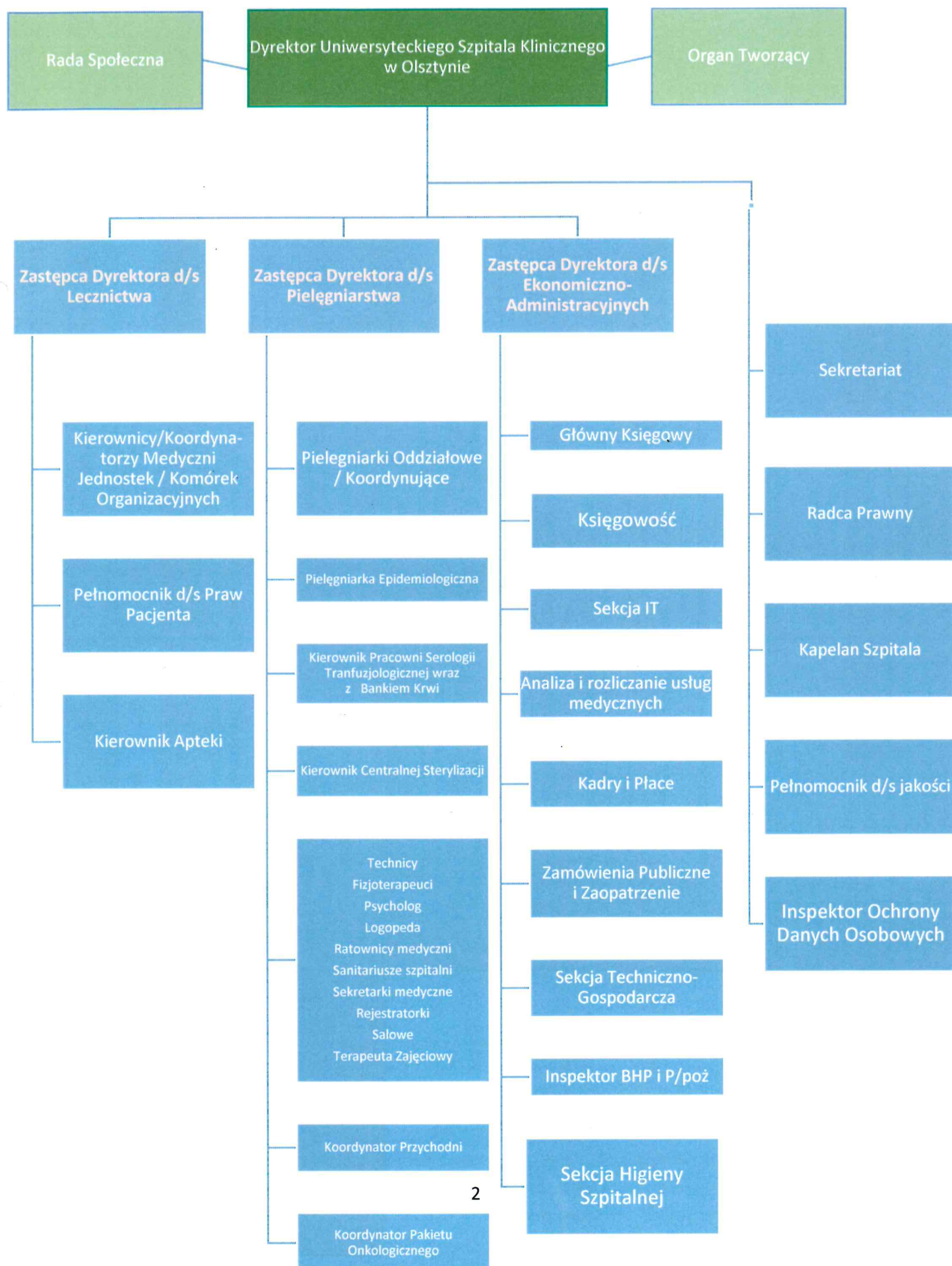
Pozostałe zapisy Regulaminu organizacyjnego pozostają bez zmian.

## § 3

Niniejsze Zarządzenie wchodzi w życie z dniem podpisania

### **Załączniki:**

- załącznik Struktura Organizacyjna USK w Olsztynie



## UNIwersYTECKI SZPITAL KLINICZNY W OLSZTYNIE

PODMIOT LECZNICZY	UNIwersYTECKI SZPITAL KLINICZNY	SZPITAL	PRZYCHODNIA UNIwersYTECKIEGO SZPITALA KLINICZNEGO	ZAKŁAD REHABILITACJI UNIwersYTECKIEGO SZPITALA KLINICZNEGO
ZAKŁADY LECZNICZE PODMIOTU LECZNICZEGO	SZPITAL	PRZYCHODNIA	ZAKŁAD REHABILITACJI Z DZIAŁEM FIZJOTERAPII	<ul style="list-style-type: none"> <li>• Zakład Fizjoterapii</li> <li>• Zakład Rehabilitacji Leczniczej „Budzik dla dorosłych”</li> </ul>
KOMÓRKI ORGANIZACYJNE	<ul style="list-style-type: none"> <li>- II Oddział Kliniczny Anestezjologii i Intensywnej Terapii</li> <li>- Klinika Chirurgii Onkologicznej i Ogólnej z Pododdziałem Chirurgii Bariatrycznej i Matonwazyjnej</li> <li>- Klinika Otorinolaryngologii, Chorób Głowy i Szyi</li> <li>- Klinika Kardiologii i Chorób Wewnętrznych,</li> <li>- Oddział Kliniczny Neurologii</li> <li>- Klinika Neurochirurgii</li> <li>- Oddział Kliniczny Rehabilitacji Ogólnoustrojowej</li> <li>- Apteka Szpitalna</li> <li>- Zakład Radiologii i Diagnostyki Obrazowej: <ul style="list-style-type: none"> <li>• Pracownia Rezonansu Magnetycznego</li> <li>• Pracownia Tomografii Komputerowej</li> </ul> </li> <li>- Pracownia Radiologii Zabiegowej</li> <li>- Izba Przyjęć</li> <li>- Zespół Transportu Sanitarnego</li> <li>- Blok Operacyjny</li> <li>- Pracownia Immunologii Transfuzjologicznej wraz z Bankiem Krwi</li> <li>- Zakład Endoskopii Diagnostycznej i Zabiegowej</li> <li>- Pracownia Diagnostyki Kardiologicznej</li> <li>- Pracownia Neurofizjologii: EEG, EMG</li> <li>- Oddział Chirurgii Szczękowo – Twarzowej</li> <li>- Oddział Kliniczny Rehabilitacji Neurologicznej</li> <li>- Oddział Udarowy</li> <li>- Uniwersytecki Ośrodek Badania i Leczenia Otyłości</li> <li>- Zakład Medycyny Nuklearnej</li> <li>- Gabinet Diagnostyczno-Zabiegowy SPECT/CT</li> <li>- Pracownia Histopatologii i Cytologii</li> <li>- Oddział Kliniczny Chirurgii Onkologicznej</li> <li>- Jednego Dnia</li> <li>- Gabinet USG</li> <li>- Centralna Sterylizatornia</li> <li>- Sekcja Higieny Szpitalnej</li> <li>- jednostki organizacyjne i samodzielne stanowiska pracy działalności ekonomiczno-administracyjnej, statystycznej, organizacyjno-prawnej i technicznej</li> </ul>	<ul style="list-style-type: none"> <li>-Poradnia Chirurgiczna</li> <li>-Poradnia Otorinolaryngologiczna</li> <li>-Poradnia Neurologiczna</li> <li>-Poradnia Leczenia Padaczki</li> <li>-Poradnia Leczenia SM</li> <li>-Poradnia Leczenia Choroby Parkinsona</li> <li>-Poradnia Neurochirurgiczna</li> <li>-Ośrodek Rehabilitacji Diennej</li> <li>-Poradnia Rehabilitacyjna</li> <li>-Poradnia Chirurgii Szczękowo-Twarzowej</li> <li>-Poradnia Endokrynologiczna</li> <li>-Poradnia Kardiologiczna</li> <li>-Poradnia Reumatologiczna</li> <li>-Poradnia Ginekologiczno-Położnicza</li> <li>-Poradnia Dermatologiczna</li> <li>-Poradnia Okulistyczna</li> <li>-Poradnia Chirurgii Urazowo-Ortopedycznej</li> <li>-Poradnia Medycyny Pracy</li> <li>-Poradnia Podstawowej Opieki Zdrowotnej</li> <li>-Gabinet Pielęgniarki Środowiskowo--Rodzinnej</li> <li>-Gabinet Diagnostyczno-Zabiegowy</li> <li>-Punkt Szczepień</li> <li>-Ośrodek Rehabilitacji Kardiologicznej</li> <li>-Gabinet Diagnostyczno-Zabiegowy o profilu ortopedycznym i traumatologii ruchu</li> <li>-Gabinet Diagnostyczno-Zabiegowy o profilu gastroenterologicznym</li> <li>-Gabinet Diagnostyczno-Zabiegowy o profilu otorinolaryngologicznym</li> <li>-Gabinet Diagnostyczno-Zabiegowy o profilu dermatologicznym</li> <li>-Gabinet Diagnostyczno-Zabiegowy o profilu okulistycznym</li> <li>-Gabinet Diagnostyczno-Zabiegowy o profilu neurochirurgicznym i chirurgii ogólnej</li> <li>-Gabinet Diagnostyczno-Zabiegowy o profilu ginekologiczno-położniczym</li> <li>-Gabinet Diagnostyczno-Zabiegowy o profilu chirurgii szczękowo-twarzowej</li> <li>-Gabinet Logopedyczny</li> <li>-Poradnia Onkologiczna</li> <li>-Poradnia Chirurgii Onkologicznej</li> <li>-Poradnia Chemioterapii</li> <li>-Poradnia Chemioterapii w trybie ambulatoryjnym</li> <li>-Gabinet Diagnostyczno-Zabiegowy o profilu onkologiczny</li> <li>-Poradnia Leczenia Bólu</li> </ul>		