

| | | |
|--|---|---|
|  | Uniwersytecki Szpital Kliniczny w Olsztynie | Oznaczenie |
| | Zarządzenie Dyrektora nr 13/2019 | Data wydania 22.01.2019 r. |
| w sprawie zmiany Regulaminu Organizacyjnego Uniwersyteckiego Szpitala Klinicznego w Olsztynie | | |
| | Dane i stanowisko | Data i podpis |
| Opracował: | Katarzyna Godlewska Radca prawny |  Radca Prawny Katarzyna Godlewska numer wpisu OL-1673 22.01.2019 |
| Sprawdził pod względem formalnoprawnym: | Katarzyna Godlewska Radca prawny | Pod względem formalnoprawnym r.pr. Katarzyna Godlewska  Radca Prawny Katarzyna Godlewska numer wpisu OL-1073 22.01.2019 |
| Zatwierdził: | Dyrektor Uniwersyteckiego Szpitala Klinicznego w Olsztynie Lek. Radosław Borysiuk |  DYREKTOR Uniwersyteckiego Szpitala Klinicznego w Olsztynie Radosław Borysiuk |

Zarządzenie NR 13/2019

Dyrektora

Uniwersyteckiego Szpitala Klinicznego

w Olsztynie

z 22 stycznia 2019 r.

w sprawie zmiany Regulaminu Organizacyjnego

Uniwersyteckiego Szpitala Klinicznego

w Olsztynie

Na podstawie art. 23 ust. 1 ustawy z dnia 15 kwietnia 2011 r. o działalności leczniczej (Dz.U.2018, poz. 2190, z późn. zm.), zarządzam, co następuje:

§1

W Regulaminie Organizacyjnym, stanowiącym załącznik do Zarządzenia Nr 51 Dyrektora Uniwersyteckiego Szpitala Klinicznego w Olsztynie z dnia 14 lipca 2012 r., w sprawie ustalenia Regulaminu Organizacyjnego Uniwersyteckiego Szpitala Klinicznego w Olsztynie (tekst jednolity ogłoszony Zarządzeniem Nr 105/2017 z 3.10.2017 r., z późn. zm.), zwanego w dalszej części „Regulaminem organizacyjnym”, wprowadza się następujące zmiany:

1. § 13 ust. 2 otrzymuje brzmienie:

„Do zadań poszczególnych komórek organizacyjnych:

a) Kliniki Chirurgii Onkologicznej i Ogólnej, Kliniki Otorynolaryngologii, Chorób Głowy i Szyi, II Oddziału Klinicznego Anestezjologii i Intensywnej Terapii, Oddziału Klinicznego Neurologii, Kliniki Neurochirurgii, Oddziału Klinicznego Rehabilitacji Ogólnoustrojowej, Oddziału Klinicznego Rehabilitacji Neurologicznej, Oddziału Chirurgii Szcękowo-Twarzowej, Oddziału Udarowego, Kliniki Kardiologii i Chorób Wewnętrznych, Uniwersyteckiego Ośrodka Badania i Leczenia Otyłości, należy w szczególności:

- udzielenie specjalistycznych świadczeń zdrowotnych w zakresie reprezentowanej specjalności,
- sprawowanie kontroli przychodu i rozchodu środków odurzających i psychotropowych,
- prowadzenie działalności informacyjnej w zakresie leków będących w dyspozycji Apteki Szpitalnej,

- b) Izby przyjęć:
- badanie lekarskie chorych zgłaszających się do Szpitala,
 - przyjmowanie chorych zakwalifikowanych do leczenia szpitalnego,
 - udzielanie pomocy doraźnej chorym, którzy nie zostali zakwalifikowani do leczenia w szpitalu lub zostali zakwalifikowani do przyjęcia w późniejszym terminie,
 - transport pacjentów na specjalistyczne badania do innych podmiotów medycznych,
 - transport pacjentów do miejsca zamieszkania, zgodnie z obowiązującymi przepisami,
- c) Bloku Operacyjnego:
- utrzymanie w gotowości i przygotowywanie sal operacyjnych, aparatury i sprzętu medycznego do zabiegów i operacji,
 - współpraca z lekarzami zespołów operacyjnych w trakcie wykonywania znieczuleń podczas zabiegów i operacji,
 - wykonywanie znieczuleń,
 - dezynfekcji aparatury medycznej, wózków i elementów transportowych,
- d) Pracowni Immunologii Transfuzjologicznej wraz z Bankiem Krwi:
- zabezpieczenie komórek organizacyjnych zakładu leczniczego Uniwersytecki Szpital Kliniczny w krew i preparaty krwiopochodne,
- e) Zakładu Radiologii, Pracowni Rezonansu Magnetycznego, Pracowni Tomografii Komputerowej oraz Pracowni Radiologii Zabiegowej:
- wykonywanie badań radiologicznych, ultrasonograficznych, rezonansu magnetycznego i TK u pacjentów zakładów leczniczych Szpitala oraz kierowanych przez innych świadczeniodawców, a także bez skierowania w przypadku badań ultrasonograficznych,
- f) Pracowni EEG i EMG, Pracowni Endoskopii, Pracowni Diagnostyki Kardiologicznej, Pracowni Histopatologii i Cytologii:
- wykonywanie badań u pacjentów zakładów leczniczych Szpitala oraz kierowanych przez innych świadczeniodawców,
- g) Apteki Szpitalnej:
- utrzymywanie i właściwe przechowywanie zapasów leków, artykułów sanitarnych i sprzętu jednorazowego użytku,
 - zaopatrywanie komórek organizacyjnych zakładów leczniczych Szpitala w środki farmaceutyczne, materiały medyczne i sprzęt jednorazowego użytku oraz sprzęt jednorazowy niesterylny,
 - wytwarzanie leków recepturowych,
 - nadzór nad gospodarką lekami,

- sprawowanie kontroli przychodu i rozchodu środków odurzających i psychotropowych,
 - prowadzenie działalności informacyjnej w zakresie leków będących w dyspozycji Apteki na potrzeby personelu medycznego Szpitala,
- h) Zakładu Medycyny Nuklearnej oraz Gabinetu Diagnostyczno-Zabiegowego SPECT/CT:
- podawanie pacjentom preparatów radiofarmaceutycznych w celach diagnostycznych i leczniczych, wykonywanie badań u pacjentów zakładów leczniczych Szpitala oraz kierowanych przez innych świadczeniodawców.
2. § 13 ust. 4 otrzymuje brzmienie:

„Do zadań komórek organizacyjnych zakładu leczniczego Przychodnia Uniwersyteckiego Szpitala Klinicznego:

- 1) Poradni Chirurgicznej
- 2) Poradni Otorynolaryngologicznej
- 3) Poradni Neurologicznej
- 4) Poradni Leczenia Padaczki
- 5) Poradni Leczenia SM
- 6) Poradni Leczenia Choroby Parkinsona
- 7) Poradni Neurochirurgicznej
- 8) Ośrodka Rehabilitacji Diennej
- 9) Poradni Rehabilitacyjnej
- 10) Poradni Chirurgii Szczękowo-Twarzowej
- 11) Poradni Endokrynologicznej
- 12) Poradni Kardiologicznej
- 13) Poradni Reumatologicznej
- 14) Poradni Ginekologiczno-Położniczej
- 15) Poradni Dermatologicznej
- 16) Poradni Okulistycznej
- 17) Poradni Chirurgii Urazowo-Ortopedycznej
- 18) Poradni Medycyny Pracy
- 19) Poradni Podstawowej Opieki Zdrowotnej
- 20) Gabinetu Pielęgniarki Środowiskowo-Rodzinnej
- 21) Gabinetu Diagnostyczno-Zabiegowego
- 22) Punktu Szczepień

- 23) Ośrodka Rehabilitacji Kardiologicznej
- 24) Gabinetu Diagnostyczno-Zabiegowego o profilu ortopedycznym i traumatologii ruchu
- 25) Gabinetu Diagnostyczno-Zabiegowego o profilu otorynolaryngologicznym
- 26) Gabinetu Diagnostyczno-Zabiegowego o profilu dermatologicznym
- 27) Gabinetu Diagnostyczno-Zabiegowego o profilu okulistycznym
- 28) Gabinetu Diagnostyczno-Zabiegowego o profilu neurochirurgicznym i chirurgii ogólnej
- 29) Gabinetu Diagnostyczno-Zabiegowego o profilu ginekologiczno-położniczym,
- 30) Gabinetu Diagnostyczno-Zabiegowego o profilu chirurgii szczękowo-twarzowej,
- 31) Gabinetu Logopedycznego,
- 33) Poradni Leczenia Bólu, należy w szczególności:

- sprawowanie ambulatoryjnej, specjalistycznej opieki zdrowotnej w zakresie reprezentowanej specjalności, realizowanej w trybie ambulatoryjnym,
- leczenie ambulatoryjne wraz z wizytami domowymi u pacjentów obłożnie chorych,
- wykonywanie badań profilaktycznych
- współpraca z lekarzami innych komórek organizacyjnych w zakresie konsultacji i leczenia pacjentów wymagających szczególnego postępowania leczniczego,
- udzielanie świadczeń w zakresie kwalifikacji do zaopatrzenia w środki i pomoce,
- kierowanie pacjentów na leczenie stacjonarne w oddziałach szpitalnych, sanatoriach i specjalistycznych ośrodkach leczniczych,
- badanie diagnostyczne z analizą medyczną, współpraca z laboratorium i pracowniami w zakresie diagnostyki laboratoryjnej i obrazowej,
- orzekanie i opiniowanie o stanie zdrowia,
- prowadzenie działań profilaktyczno-leczniczych.

2. Załącznik Nr 4 „Struktura organizacyjna USK w Olsztynie” w dotychczasowym brzmieniu, zostaje zastąpiony Załącznikiem do niniejszego Zarządzenia.

§ 2

Pozostałe zapisy Regulaminu organizacyjnego pozostają bez zmian.

§ 3

Niniejsze Zarządzenie wchodzi w życie z dniem podpisania

Załączniki:

- załącznik „Struktura Organizacyjna USK w Olsztynie”

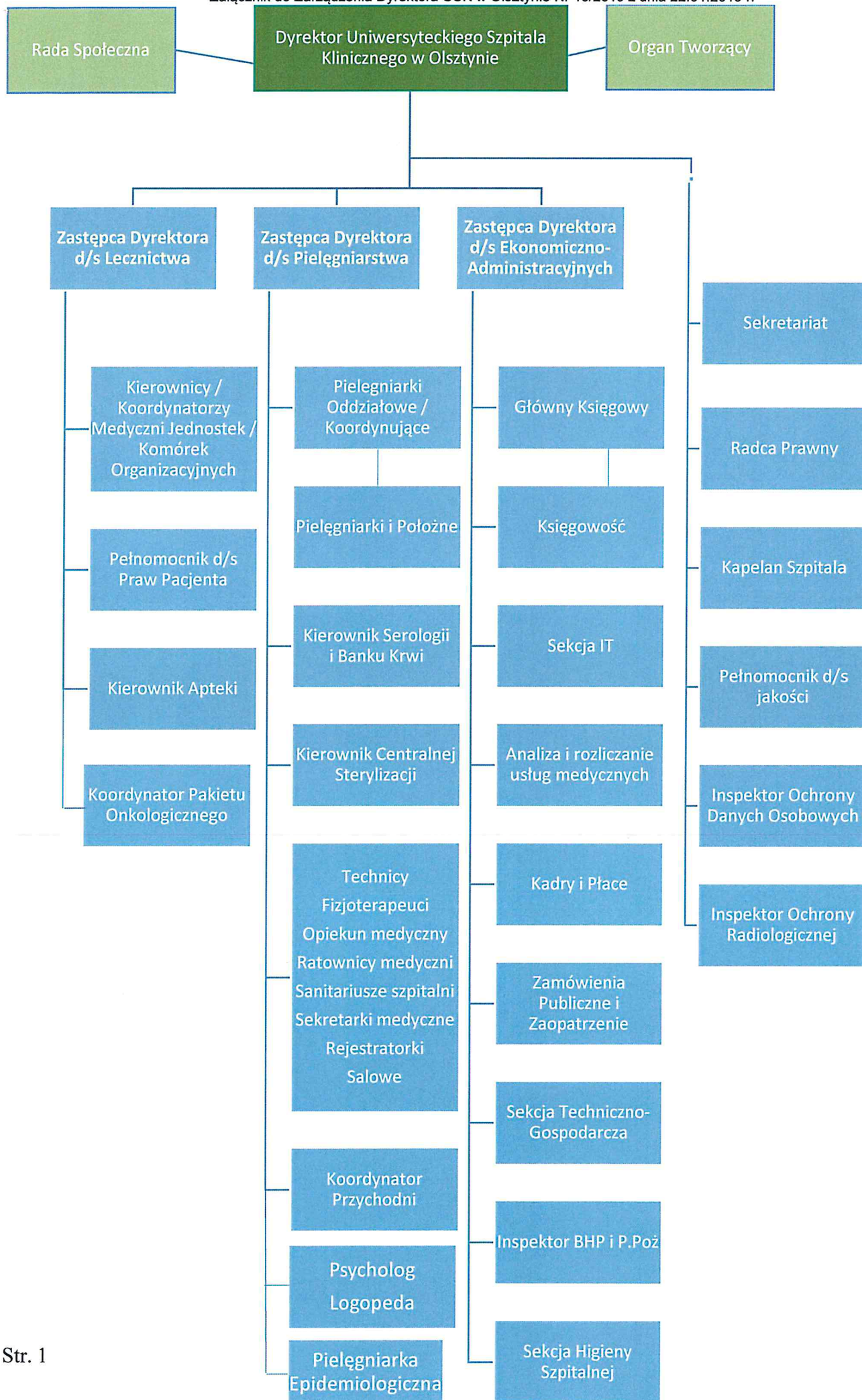
Otrzymują:

- w formie papierowej:

Sekretariat

-w formie elektronicznej:

wszyscy



| UNIwersytecki Szpital Kliniczny w Olsztynie | | | |
|---|--|--|--|
| PODMIOT LECZNICZY | UNIwersytecki Szpital Kliniczny | PRZYCHODNIA UNIwersyteckiego Szpitala Klinicznego | ZAKŁAD REHABILITACJI UNIwersyteckiego Szpitala Klinicznego |
| ZAKŁADY LECZNICZE PODMIOTU LECZNICZEGO | UNIwersytecki Szpital Kliniczny | PRZYCHODNIA | ZAKŁAD REHABILITACJI Z DZIAŁEM FIZJOTERAPII |
| JEDNOSTKI ORGANIZACYJNE | SZPITAL | | |
| KOMÓRKI ORGANIZACYJNE | <ul style="list-style-type: none"> - II Oddział Kliniczny Anestezjologii i Intensywnej Terapii - Klinika Chirurgii Onkologicznej i Ogólnej - Klinika Otolaryngologii, Chorób Głowy i Szyi - Klinika Kardiologii i Chorób Wewnętrznych, - Oddział Kliniczny Neurologii - Klinika Neurochirurgii - Oddział Kliniczny Rehabilitacji Ogólnoustrojowej - Apteka Szpitalna - Zakład Radiologii: <ul style="list-style-type: none"> • Pracownia Rezonansu Magnetycznego • Pracownia Tomografii Komputerowej - Pracownia Radiologii Zabiegowej - Izba Przyjęć - Blok Operacyjny - Pracownia Immunologii Transfuzjologicznej wraz z Bankiem Krwi - Pracownia Endoskopii - Pracownia Diagnostyki Kardiologicznej - Pracownia Neurofizjologii: EEG, EMG - Oddział Chirurgii Szczękowo – Twarzowej - Oddział Kliniczny Rehabilitacji Neurologicznej - Oddział Udarowy - Uniwersytecki Ośrodek Badania i Leczenia Otyłości - Zakład Medycyny Nuklearnej - Gabinet Diagnostyczno-Zabiegowy SPECT/CT - Pracownia Histopatologii i Cytologii - Centralna Sterylizatornia - Sekcja Higieny Szpitalnej - jednostki organizacyjne i samodzielne stanowiska pracy działalności ekonomiczno-administracyjnej, statystycznej, organizacyjno-prawnej i technicznej | <ul style="list-style-type: none"> -Poradnia Chirurgiczna -Poradnia Otolaryngologiczna -Poradnia Neurologiczna -Poradnia Leczenia Padaczki -Poradnia Leczenia SM -Poradnia Leczenia Choroby Parkinsona -Poradnia Neurochirurgiczna -Ośrodek Rehabilitacji Dzielnej -Poradnia Rehabilitacyjna -Poradnia Chirurgii Szczękowo-Twarzowej -Poradnia Endokrynologiczna -Poradnia Kardiologiczna -Poradnia Reumatologiczna -Poradnia Ginekologiczno-Poloźnicza -Poradnia Dermatologiczna -Poradnia Okulistyczna -Poradnia Chirurgii Urazowo-Ortopedycznej -Poradnia Medycyny Pracy -Poradnia Podstawowej Opieki Zdrowotnej -Gabinet Pielęgniarki Środowiskowo--Rodzinnej -Gabinet Diagnostyczno-Zabiegowy -Punkt Szczepień -Ośrodek Rehabilitacji Kardiologicznej -Gabinet Diagnostyczno-Zabiegowy o profilu ortopedycznym i traumatologii ruchu -Gabinet Diagnostyczno-Zabiegowy o profilu otorynolaryngologicznym -Gabinet Diagnostyczno-Zabiegowy o profilu dermatologicznym -Gabinet Diagnostyczno-Zabiegowy o profilu okulistycznym -Gabinet Diagnostyczno-Zabiegowy o profilu neurochirurgicznym i chirurgii ogólnej -Gabinet Diagnostyczno-Zabiegowy o profilu ginekologiczno-poloźniczym -Gabinet Diagnostyczno-Zabiegowy o profilu chirurgii szczękowo-twarzowej -Gabinet Logopedyczny -Poradnia Leczenia Bólu | <ul style="list-style-type: none"> • Zakład Fizjoterapii • Zakład Rehabilitacji Lecniczej „Budzik dla dorosłych” |